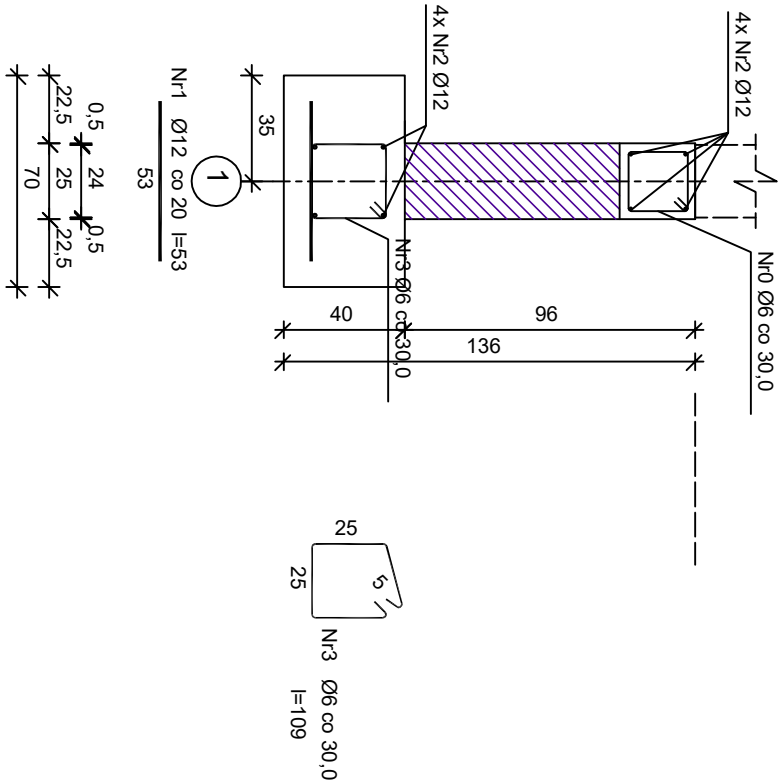


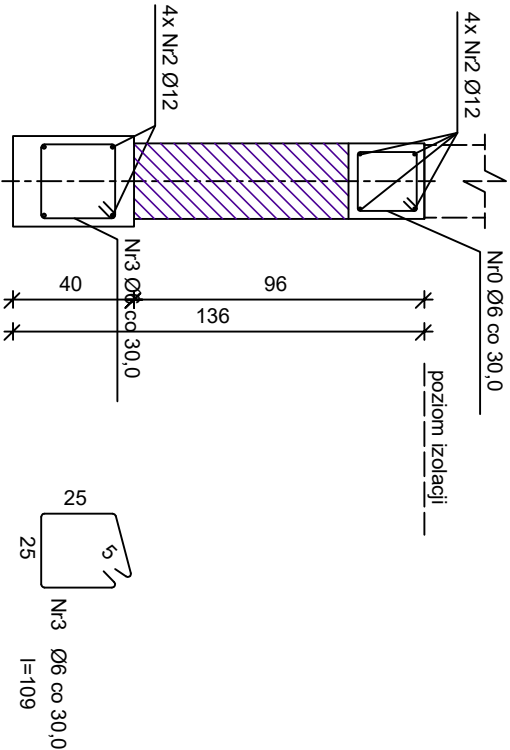
Ława Ł-4



Beton	B20 (C16/20)
Stal	St0S-b
	18G2-b
Otulina	85 mm

Nr	Średnica [mm]	Długość [cm]	Liczba	Długość ogólna [m]	
				St0S-b Ø6	18G2-b Ø12
1	12	53	5		2,65
2	12	105	4		4,20
3	6	109	3,333	3,63	
Długość ogólna wg średnic				3,7	6,9
Masa 1mb pręta				[kg/mb] 0,222	0,888
Masa prętów wg średnic				[kg] 0,8	6,1
Masa prętów wg gatunków stali				[kg] 0,8	6,1
Masa całkowita				[kg] 7	

Ława Ł-5



Beton	B20 (C16/20)
Stal	St0S-b
	18G2-b
Otulina	85 mm

Nr	Średnica [mm]	Długość [cm]	Liczba	Długość ogólna [m]	
				St0S-b Ø6	18G2-b Ø12
2	12	105	4		4,20
3	6	109	3,333	3,63	
Długość ogólna wg średnic				[m] 3,7	4,2
Masa 1mb pręta				[kg/mb] 0,222	0,888
Masa prętów wg średnic				[kg] 0,8	3,7
Masa prętów wg gatunków stali				[kg] 0,8	3,7
Masa całkowita				[kg] 5	

ROZBUDOWA BUDYNKU ZESPOŁU SZKOLNO-PRZEDSZKOLNEGO W OSTRÓDZIE UL. PLEBISCYTOWA 50	ADRES INWESTYCJI 14-100 OSTRÓDA UL. PLEBISCYTOWA 50 DZ. NR 36/4,36/5,36/6 OBR. GEOD. NR 11 M. OSTRÓDA	INWESTOR GMINA MIEJSKA OSTRÓDA UL. MICKIEWICZA 24 14-100 OSTRÓDA	TYTUŁ RYSUNKU SZCZEGÓŁY FUNDAMENTÓW	SKALA 1:25 NR RYS. K-7	DATA 10.2017	OPRACOWAŁ mgr inż. ANDRZEJ KONOPKA Upř. bud. Nr 294/86/OL	KONSTRUKCJA ARCHITEKTURA mgr inż. Kazimierz Klimaszewski Upř. bud. Nr 1/71/OL	SPRAWDZIŁ ARCHITEKTURA mgr inż. arch. Mariusz Kaliszewski Upř. Bud. Nr 1/WM OKK/2007	SPRAWDZIŁ KONSTRUKCJA mgr inż. Tomasz Opaliński Upř. bud. Nr WAM/0068/PWOK/10	ASYSTENT PROJEKTANTA mgr inż. Bartosz Kosięzpeński	NR STRONY
---	---	---	--	---------------------------------	-----------------	---	--	--	---	---	-----------